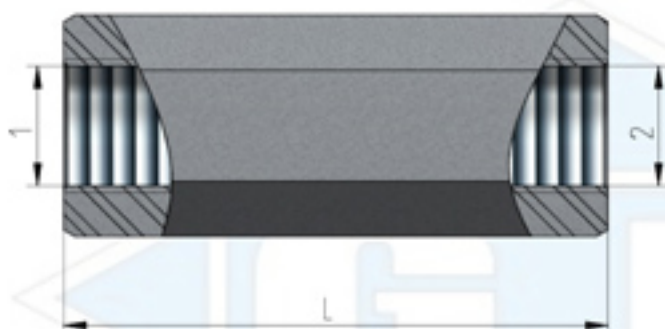
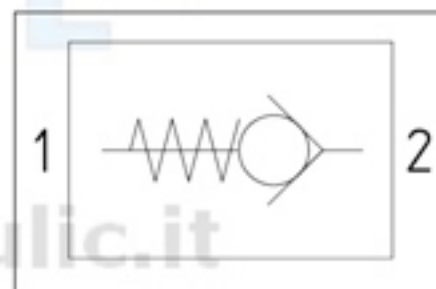
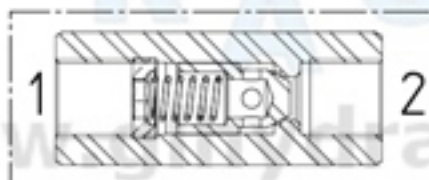


*Valvola unidirezionale*  
-  
*Check valve*

**VU**

Descrizione Description	VU -G1/4	VU -G3/8	VU -G1/2	VU -G3/4	VU -G1"
Pressione massima - Max pressure Bar	350	350	350	320	320
Portata - Flow Lt/min	15	30	50	90	150
Peso - Weight Kg	0,10	0,18	0,31	0,45	0,70
1 - 2	1/4 GAS	3/8 GAS	1/2 GAS	3/4 GAS	1" GAS
L	55	65	75	86,5	105
CH	19	24	27	35	41
Materiale corpo - Body material	Acciaio galvanizzato - Galvanized steel				



**Codice di ordinazione**  
**Ordering code**

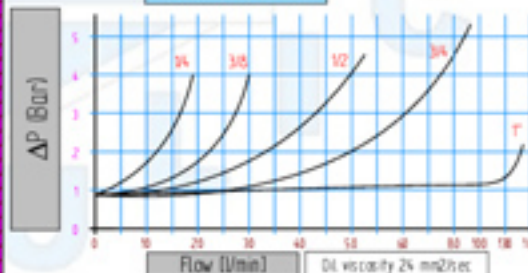
VU -	Option 1	G1/4	Option 2	X
		G3/8		Y
		G1/2		Z
		G3/4		
		G1"		

Nel caso non si indicasse l'Opzione2, sarà fornita in configurazione standard.

If Option2 is not indicated, standard configuration will be considered.

Option 1	Option 2	*= standard
Thread A1 - A2		
G1/4 Filetto 1/4 Gas - Thread 1/4 Gas	X (*)	Pressione di apertura Cracking pressure <b>1 Bar</b>
G3/8 Filetto 3/8 Gas - Thread 3/8 Gas	Y	Pressione di apertura Cracking pressure <b>3 Bar</b>
G1/2 Filetto 1/2 Gas - Thread 1/2 Gas	Z	Pressione di apertura Cracking pressure <b>6 Bar</b>
G3/4 Filetto 3/4 Gas - Thread 3/4 Gas		
G1 Filetto 1" Gas - Thread 1" Gas		

Perdite di carico  
Pressure drops curve



Dati tecnici indicativi e non impegnativi.  
L'azienda si riserva di apportare modifiche  
in qualsiasi momento e senza preavviso.

*Technical data not binding.  
Modifications reserved without prior  
notice.*